



CAFE
WELKOM



Café P
psychose-praatcafé

Voor familie, partners en naastbetrokkenen van mensen met een psychosegevoeligheid.
Een dynamische samenwerking van verschillende organisaties uit de regio Waas en Dender die werken met en voor mensen met een psychosegevoeligheid.

—
● — ●
—
CENTRUM
GEESTELIJKE
GEZONDHEIDSZORG
WAAS & DENDER

Psychose en middelengebruik

Feiten en fabels

Waar

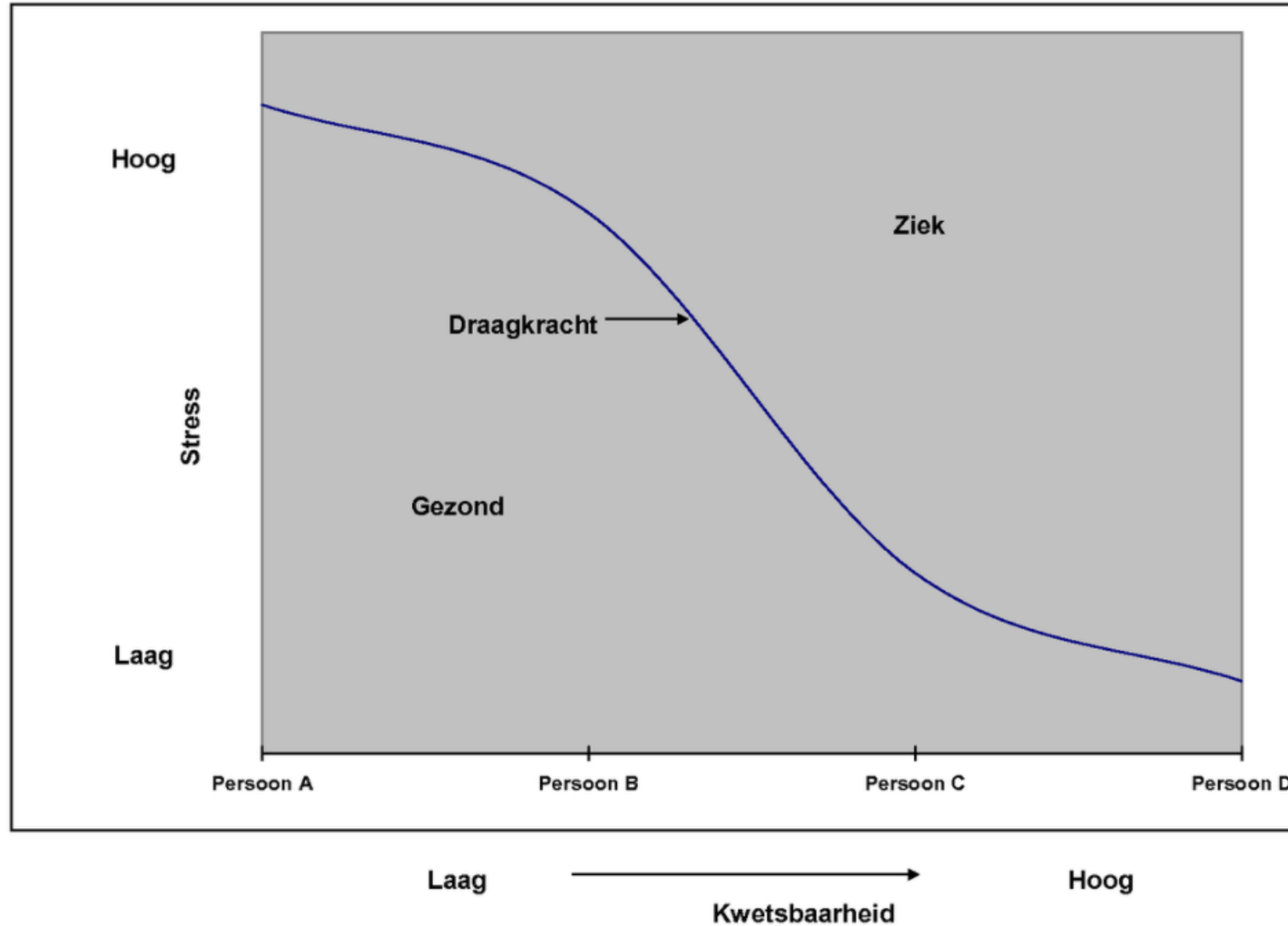
Niet waar

Cannabis kan een psychose uitlokken

Waar

Niet waar

Eén joint kan een psychose uitlokken





Aanwijsbare risicofactoren/triggers kunnen zijn:

- Heftige levensgebeurtenissen, zoals verlies van een dierbare, echtscheiding, relatieproblemen, of verlies van werk
- Trauma in de kindertijd
- Slaaptekort
- Zwangerschap en de geboorte van een kind
- Stress, zoals langdurig prestatiedruk in werk en studie, stress door een opstapeling van persoonlijke problemen waardoor iemand de regie verliest
- Middelenmisbruik
- Wonen in een grote stad
- Langdurig geen contact hebben met andere mensen (isolatie)
- Migratie
- Genetische kwetsbaarheid



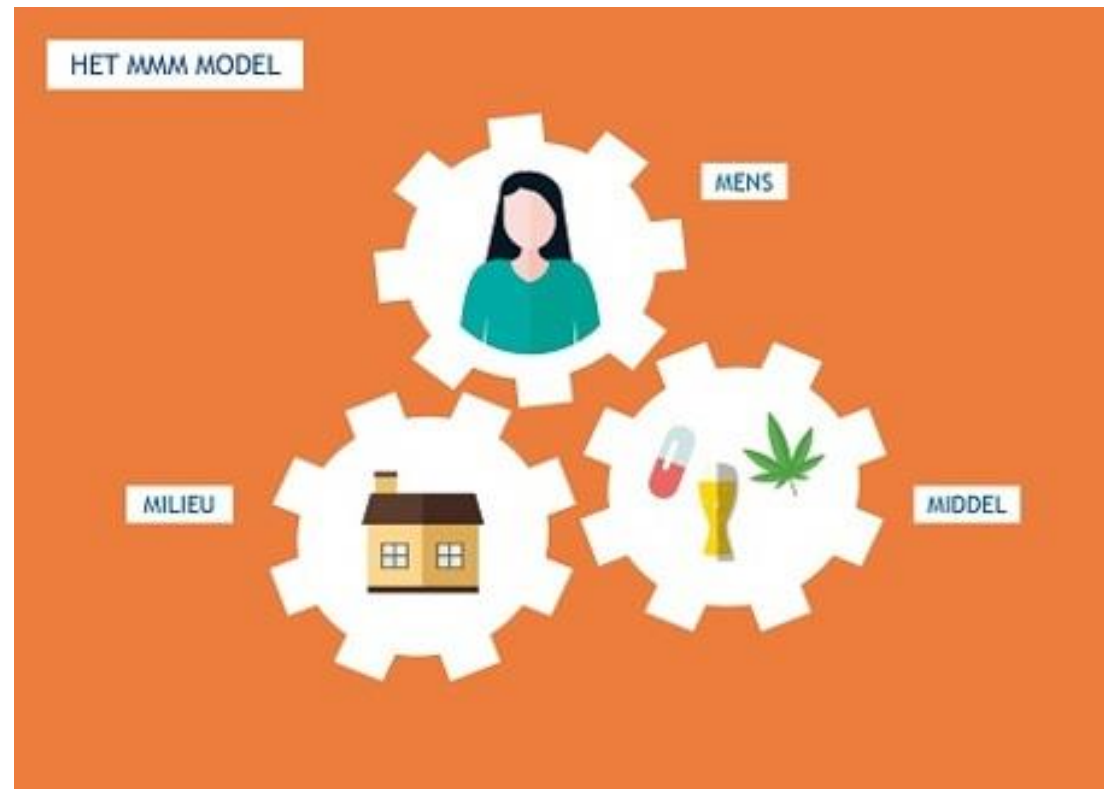
Hoe zijn cannabis en een psychose dan net aan elkaar gelinkt?

Zowel cannabis als een psychose werken in op de neurotransmitter dopamine. Dopamine speelt een belangrijke rol in hoe signalen verwerkt worden.

Waar

Niet waar

Cannabis is de enige drug die een psychose kan uitlokken



Waar

Niet waar

Het is goed om meteen te stoppen met gebruik indien je weet dat je een kwetsbaarheid hebt



Cannabis verhoogt het risico net op psychose MAAR plots stoppen kan soms ook een psychose uitlokken.

Waar

Niet waar

Een drugspychose is tijdelijk



Waar

Niet waar

**Indien de psychose onder controle is door medicatie kan
het geen kwaad om cannabis te gebruiken**

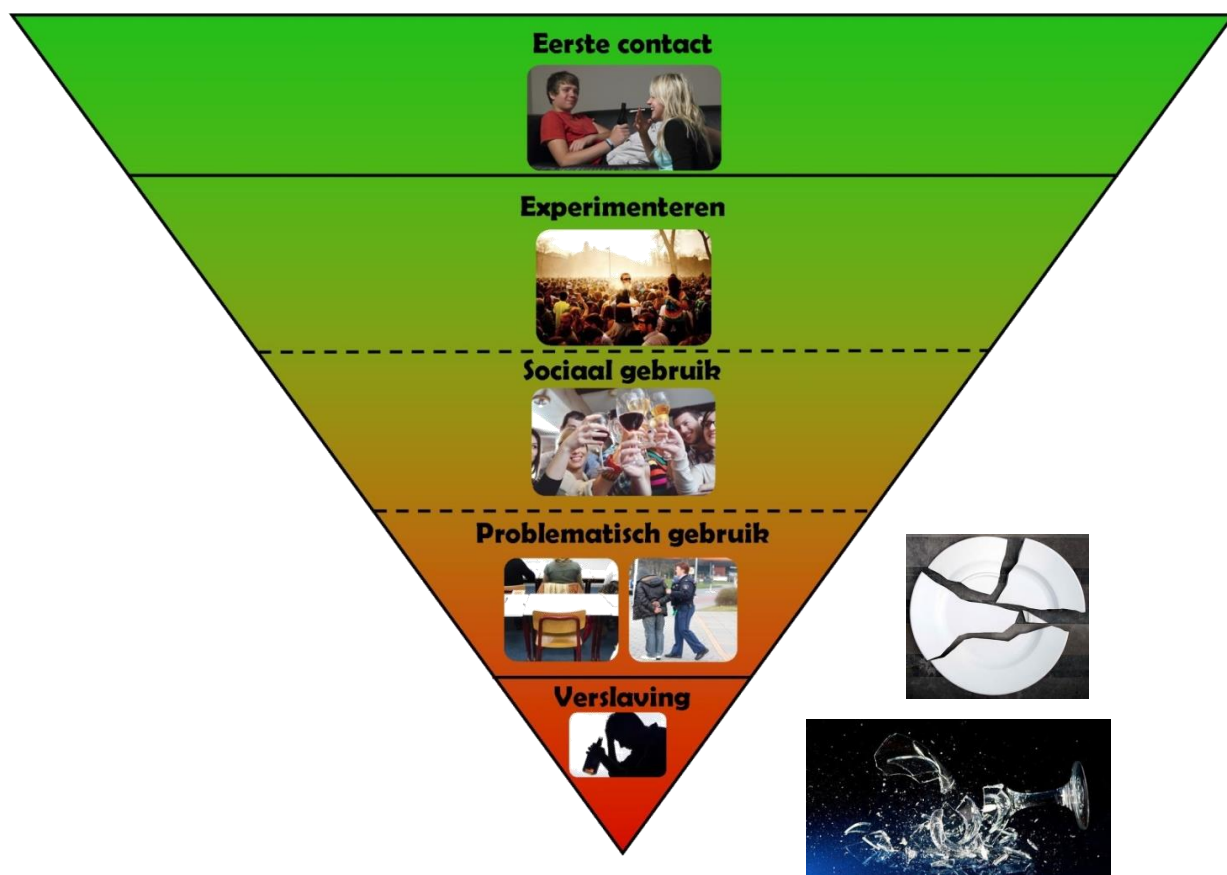


Medicatie is een protectieve factor en beschermt tegen psychotische episodes maar is geen garantie dat er geen episode doorbreekt.

Waar

Niet waar

Iemand die 7 joints per week rookt is verslaafd



Verslaving of afhankelijkheid

- Psychische afhankelijkheid
- Controleverlies
- Tolerantie
- Fysieke afhankelijkheid

Waar

Niet waar

Cannabis kan helpend zijn bij psychose



Waar

Niet waar

CBD kan helpend zijn bij psychose



Waar

Niet waar

**Hoe ouder je cannabis begint te gebruiken, hoe meer kans
je maakt op psychose**





En wat nu?

In gesprek gaan



- Probeer open te staan voor gesprek rond dit thema
- Praat niet enkel over de gevaren, luister ook naar wat het hen opbrengt, wat de voordelen voor hen zijn
- Veroordeel het gebruik niet, dit wil echter niet zeggen dat je het moet goedkeuren
- Vraag advies aan een expert, laat je zoon of dochter ook eens met hen praten
- Indien stoppen niet lukt of geen optie is ga samen op zoek naar; manieren om het gebruik te beperken
Ook de THC waarde beperken is beschermend tegen psychose
- Focus niet enkel op het middelengebruik



- Ga niet in discussie
- Veroordeel wanen niet
- Creëer een veilige omgeving: externe prikkels verminderen
- Biedt ruimte om te ventileren: niet te veel vragen stellen, eerder open luisteren, idee krijgen van iemands belevingswereld
- Neem waar nodig afstand
- Praat met iemand en niet over iemand
- Motiveer persoon om vrijwillig hulp te zoeken
- Zorg goed voor jezelf
- Maak een signaleringsplan



- Spreek vanuit wat je zelf ervaart
- 'Ik heb die ervaring niet, ik zie het anders...'
- Twee waarheden kunnen naast elkaar bestaan
- Benoem wat je ziet/opmerkt (last, emoties, gedrag)
- Stel open vragen
- 'Wat maakt dat je dat denkt?'

Doorverwijzing en info

Vroeginterventie

= kortdurende en laagdrempelige begeleiding van jongeren en hun ouders rond het thema gamen, gokken, alcohol en andere drugs (gratis).

Nona Pensaert

Parklaan 14B

9100 Sint-Niklaas

visintniklaas@cggwaasendender.be

0474/54 11 04 of 078/35 34 35

www.centrageestelijkegezondheidszorg.be/cgg/waas-dender

Doorverwijzing en info

Radar Connect

Vroegdetectie en -interventie bij psychosegevoeligheid en/of middelengebruik* bij jongeren tussen 14 en 25 jaar

- Sneller opsporen en adequaat behandelen van eerste signalen
- Vermijden/verminderen van het risico op evolutie naar een (chronische) geestelijke gezondheidsproblematiek

Doelgroep

- **Jongeren** met (vermoeden van) psychosegevoeligheid en/of middelengebruik
- **Personen uit de omgeving** van deze jongeren die zich hierover zorgen maken
- **Professionelen** die hierrond advies, ondersteuning of vorming wensen

Doorverwijzing en info

Radar Connect

Waarvoor contact nemen?

- Vermoeden van psychosegevoeligheid (eventueel gecombineerd met middelenmisbruik)

Kostprijs?

- Gratis

Hoe aanmelden?

- Iedereen kan aanmelden: cliënt zelf, familie, huisarts, CLB, buurman,...
- Eerste contact met de context of verwijzer binnen de 5 werkdagen

Doorverwijzing en info

Interessante websites

www.druglijn.be

www.psychosenet.be / www.psychosenet.nl

Bedankt!





CENTRUM
GEESTELIJKE
GEZONDHEIDSZORG
WAAS & DENDER